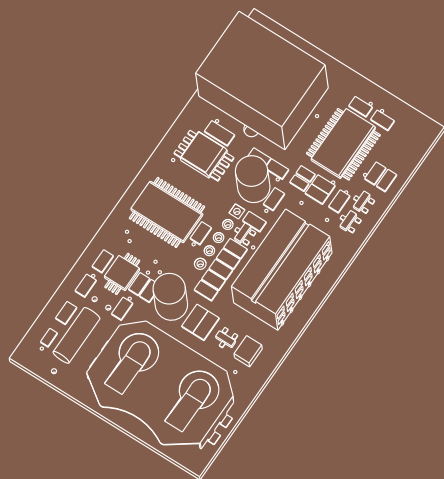


TREG 08K

TARJETA REGISTRADORA

MANUAL DE INSTRUCCIONES



SMINN

innovative in electronics

DESCRIPCION

Las tarjetas registradoras TREG de SMINN están desarrolladas con dispositivos electrónicos de última generación. Ofrecen un alto grado de fiabilidad y seguridad de funcionamiento. Dotadas de conexión USB que facilitan la descarga de datos y manejo por PC.

Están diseñadas para el registro de eventos de emisores y llaves TAG en cuadros receptores Base Station SMINN

Los equipos se han construido utilizando materiales y componentes de alta calidad y última tecnología. Equipos que respetan las normas vigentes para el uso en instalaciones de tipo residencial, comercial e industria ligera.

FUNCIONAMIENTO

Al recibir un código de Key-Tag o emisor SMINN, enviado por el cuadro a través del conector de inserción, la tarjeta TREG almacena el evento en la memoria asignándole la fecha y la hora del sistema.

La tarjeta TREG almacena hasta 8000 eventos de forma secuencial, volviendo a empezar por el evento 1 cuando rebasa el evento 8000.

CONFIGURACION

La tarjeta TREG dispone del software de PC (Access Tool LT) que nos permite configurar fácilmente la forma de trabajo de la tarjeta:

- Poner la fecha y hora
- Indicar que canales del Emisor y Tag generarán eventos.
- Cambiar contraseña de acceso.

SUSTITUCION DE LA BATERIA

La tarjeta TREG dispone de una batería tipo CR2032 3V que mantiene alimentado el circuito del reloj, aun en ausencia de alimentación general, por un periodo estimado de 3 años. Este tiempo puede verse disminuido por el uso en reposo del equipo, así como por altas temperaturas, etc.

Es conveniente sustituir esta batería periódicamente, para garantizar la correcta hora del sistema, por otra del mismo tipo y calidad (Recomendado Maxell CR2032 3V) respetando la polaridad de la misma.

Se deberá volver a poner en hora el sistema después de un cambio de batería.

CAPTURA DE DATOS

Mediante el software Access Tool LT podemos capturar a través del puerto USB los eventos generados, listarlos o exportarlos a un fichero excel.

Es posible el cruce de datos con la aplicación Smart Tool para facilitar la identidad del usuario que ha generado el evento.

Para realizar la captura de datos no es necesario que la tarjeta TREG esté insertada en el zócalo ya que dispone de batería para alimentar el reloj interno y puede funcionar recibiendo la alimentación a través del puerto USB.

INSTALACIÓN

La tarjeta TREG de SMINN viene preparada con un conector de 7 vias lista para insertar en el zócalo de los cuadros que faciliten esta funcionalidad.

Solo es posible su uso en cuadros de otros fabricantes cuando cumplan los requisitos de conexión y alimentación de la tarjeta.

Se debe desconectar la alimentación antes de insertar o extraer la tarjeta receptora del zócalo.

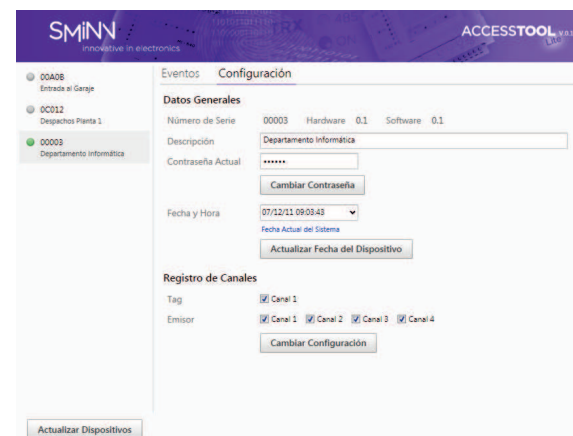
LIMITACION DE USO

No se garantiza su uso cuando se instalen en equipos diferentes de los especificados.

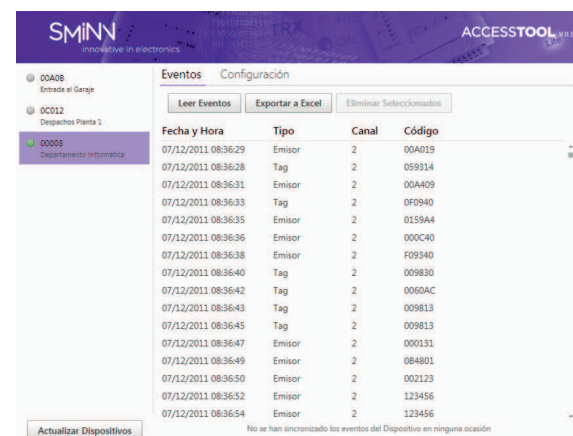
LAS INSTRUCCIONES DE USO DE ESTE EQUIPO DEBERAN SER ENTREGADAS AL USUARIO QUE LAS TENDRA SIEMPRE EN POSESION. ANTE LA PERDIDA DE LAS MISMAS EL USUARIO PUEDE SOLICITAR UNA COPIA O DESCARGARLA DIRECTAMENTE DESDE LA PAGINA WWW.SMINN.COM

El fabricante se reserva el derecho a cambiar las especificaciones de los equipos así como de este manual sin previo aviso.

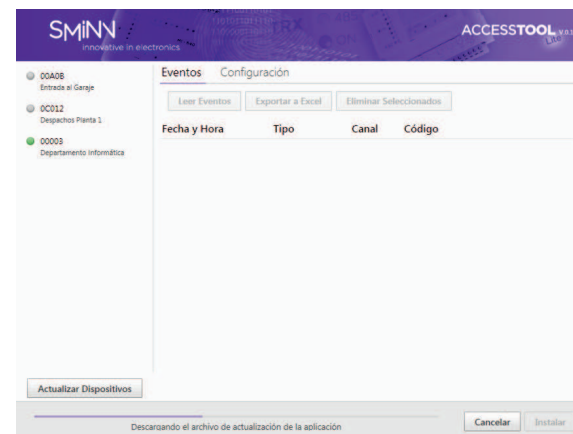
El equipo debe ser manipulado por personal especializado y/o convenientemente instruido.



Pantalla de configuración



Pantalla de eventos



Pantalla de actualización automática del software



GARANTÍA

Este producto ha sido sometido durante su proceso de fabricación a un completo TEST que garantiza su fiabilidad y buen funcionamiento.

El fabricante otorga al producto una garantía de 24 meses a partir de la fecha impresa en el producto y contra cualquier anomalía que el producto pueda presentar en su aspecto o funcionalidad.

Quedan excluidas de esta garantía los daños causados por terceros, por causas naturales (inundación, incendio, rayos, etc), por manipulación o instalación indebida, por actos vandálicos y en general por cualquier causa no imputable al fabricante.

El alcance de la garantía queda limitado a la reparación o sustitución del elemento dañado. Excluyendo de la garantía los gastos que se pudieran derivar del montaje, desplazamientos, transporte, piezas sujetas a desgaste, etc. y en general de cualquier gasto que no sea para la reparación o sustitución del elemento dañado del equipo. El instalador/distribuidor deberá solicitar del fabricante un número de RMA o autorización de envío de equipo en garantía. Sin este requisito previo el fabricante no podrá procesar ni atender dicha garantía.

ADVERTENCIA

El producto debe ser destinado a instalaciones para las que ha sido concebido considerando cualquier otro uso como impropio.

Los embalajes y envases no han de arrojarse al ambiente. Mantener los productos, embalajes, envases, documentación, etc. fuera del alcance de los niños Respetar las normativas locales, nacionales o europeas vigentes.

La información que contiene este documento puede contener errores que se corregirán en siguientes ediciones. El fabricante se reserva el derecho de modificar el contenido de este documento o del producto sin previo aviso.

RESIDUOS DE APARATOS ELÉCTRICOS Y ELECTRÓNICOS (WEEE)

Conforme a la directiva europea 2002/96/EC sobre residuos de aparatos eléctricos y electrónicos (RAEE), la presencia del símbolo (ver símbolo al final de este texto) sobre el producto o en el embalaje indica que este artículo no debe arrojarse al flujo de residuos no clasificados municipal. Es responsabilidad del usuario desechar este producto llevándolo a un punto de recogida designado para el reciclaje de residuos de aparatos eléctricos y electrónicos. La recogida por separado de este residuo ayuda a optimizar la recuperación y reciclaje de cualquier material reciclable y también reduce el impacto en la salud y el entorno. Para obtener mas información acerca del desecho correcto de este producto póngase en contacto con la autoridad local o el distribuidor donde adquirió este producto.



DECLARACIÓN DE CONFORMIDAD CE

La empresa ELSON SISTEMAS, S. L.
Pol. Torrelarragoiti, P6 - A3 - 1ª
48170 Zamudio - Vizcaya (SPAIN)

Declara que

El producto Tarjeta registradora TREG

Fabricado por ELSON ELECTRÓNICA, S.A.
Bajo la marca comercial SMINN
Para uso en Entornos de tipo Residencial,
Comercial o Industria Ligera.

Cumple con las disposiciones pertinentes de acuerdo a las siguientes normas, habiendo sido sometido a la aplicación de las mismas.

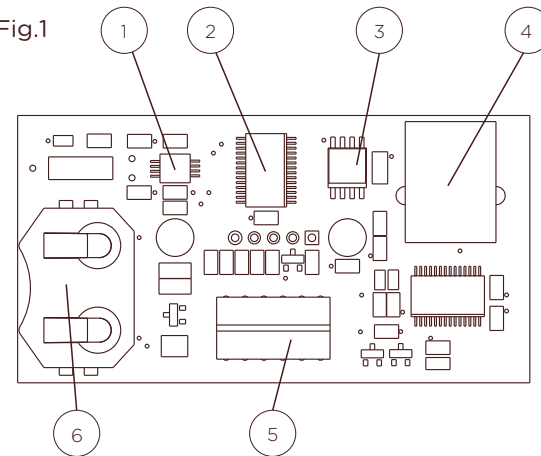
Compatibilidad electromagnética: EN 301489-1 v1.3.1 (2001-09)
EN 301489-3 v1.3.1 (2001-11)

Baja Tensión: EN 60730-1: 2000

Zamudio a 25.10.2011

José Miguel Blanco Pérez
Director Técnico

Fig.1



COMPONENTES

1. Controlador de reloj
2. Microcontrolador
3. Memoria de eventos
4. Conector USB Tipo B
5. Conector STOCKO al cuadro
6. Zócalo para batería

CARACTERÍSTICAS TÉCNICAS

TREG-08K	8000 Eventos
TREG-16K	16000 Eventos
TREG-32K	32000 Eventos
Alimentación	5V DC +/- 5%
Batería	CR2032 3V
Duración reposo	Más de 3 años
Memorización de códigos	Memoria no volatil
Canal de trabajo	1 a 4
Consumo máximo	10 mA
TA funcionamiento	-20°C - +85° C
Dimensiones	68 mm x 35.5 mm

SMINN

innovative in electronics

Elsion Sistemas

T. 944 525 120
www.sminn.com
info@sminn.com
Pol. Torrelarragoiti, P6 - A3 - 1ª
48170 Zamudio Bizkaia